



FAHRZEUGBAU

FEUERWEHR + POLIZEI + ZIVILSCHUTZ + MILITÄR + SANITÄT



Kunde	Feuerwehr Hergiswil NW
Baujahr	2024
Fahrzeugtyp	Tanklöschfahrzeug 14To
Fahrzeugchassis	MAN TGM 13.290
Antrieb	4x4
Radstand	3'250 mm
Kabine	Eifachkabine

Leiterlagerung:	Easy Lift 1100
Stromerzeuger:	Generator 9kVA hydraulisch ab Nebenantrieb
Dachroboter:	Fireco
Scheinwerfer:	2x LED Panel HERO 6 = 132'000 Lm
Pumpe:	Brändle Jöhstadt TO3000
Pumpenleistung:	3'000lt /min bei 10 bar



Prüfende

FAHRZEUGBAU

FEUERWEHR + POLIZEI + ZIVILSCHUTZ + MILITÄR + SANITÄT

Linke Fahrzeugseite



Ardendo

FAHRZEUGBAU

FEUERWEHR + POLIZEI + ZIVILSCHUTZ + MILITÄR + SANITÄT

Rechte
Fahrzeugseite





FAHRZEUGBAU

FEUERWEHR + POLIZEI + ZIVILSCHUTZ + MILITÄR + SANITÄT

Linke Fahrzeugseite



Brandle

FAHRZEUGBAU

FEUERWEHR + POLIZEI + ZIVILSCHUTZ + MILITÄR + SANITÄT

**Rechte
Fahrzeugseite**

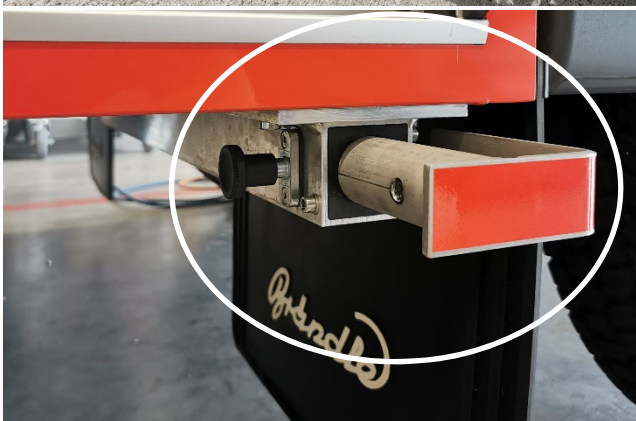
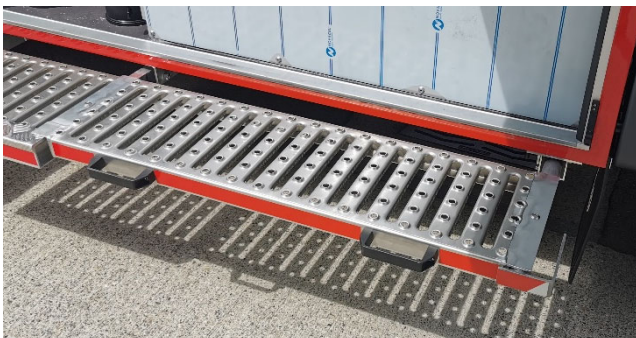




FAHRZEUGBAU

FEUERWEHR + POLIZEI + ZIVILSCHUTZ + MILITÄR + SANITÄT

Tritt





FAHRZEUGBAU

FEUERWEHR + POLIZEI + ZIVILSCHUTZ + MILITÄR + SANITÄT

Heckansicht





FAHRZEUGBAU

FEUERWEHR + POLIZEI + ZIVILSCHUTZ + MILITÄR + SANITÄT

Fahrerkabine

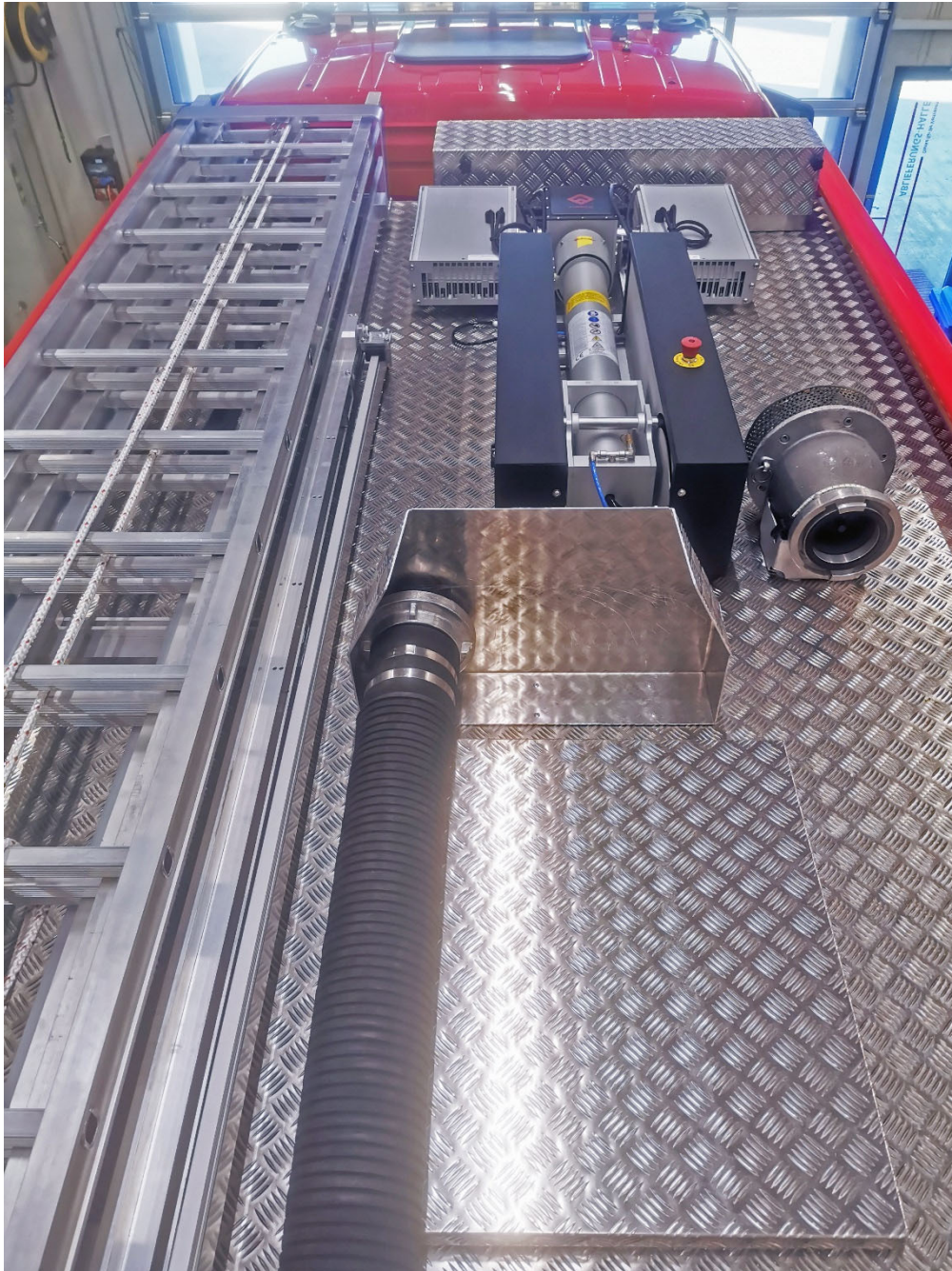




FAHRZEUGBAU

FEUERWEHR + POLIZEI + ZIVILSCHUTZ + MILITÄR + SANITÄT

Dach





FAHRZEUGBAU

FEUERWEHR + POLIZEI + ZIVILSCHUTZ + MILITÄR + SANITÄT

Dach



Ardendo

FAHRZEUGBAU

FEUERWEHR + POLIZEI + ZIVILSCHUTZ + MILITÄR + SANITÄT

